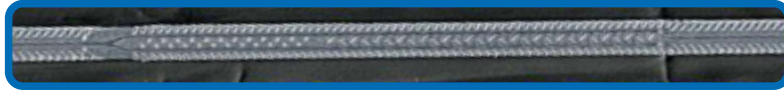




Filtración

Máxima filtración del agua de manera continua a través de sus 160 puntos de entrada.



Irri-DRIP
X-TAPE
¡MAYOR FILTRADO!

Laberinto

A diferencia de su antecesora contiene un laberinto mucho más avanzado pensado especialmente para aguas donde las cintas sufren más riesgo de obstrucción.

LONGITUD DE APLICACIÓN DE LA CINTA IRRI-DRIP X - TAPE (en metros)

• Dependiendo de la uniformidad del terreno con una presión constante de 0.7bar y para tuberías de DN16.

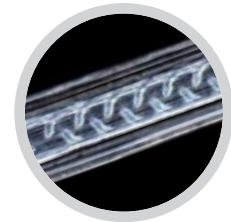
Caudal del Emisor	Uniformidad	10cm	15cm	20cm	30cm	40cm
0,6 L/h	90%	119m	153m	179m	228m	272m
	85%	145m	187m	221m	285m	340m
1,0 L/h	90%	85m	107m	128m	162m	192m
	85%	106m	136m	157m	200m	238m
1,5 L/h	90%	30m	39m	43m	55m	68m
	85%	64m	81m	98m	128m	153m

Uso y selección

En estos tiempos donde la conservación del agua y los recursos son una pieza clave, el riego por goteo tiene un gran valor. La instalación es más barata que los sistemas tradicionales y usa mucha menos agua.

Rango de productos:

- Pared ligera: Aptos para cultivos cortos y suelos arenosos y sin rocas.
- Pared media: Son en general para condiciones medias y cultivos de larga cosecha.
- Pared gran espesor: Están diseñados para suelos rocosos y donde los insectos puedan dañarlos. Son aptos para más de una campaña.



Longitud de la línea de riego según la distancia entre emisores

Inclinación del terreno +/- 5%, uniformidad del 85%, presión de 0.7bar, DI 16mm.

Calibres	Longitud rollo
6 mil	3.000m
8 mil	2.500m

